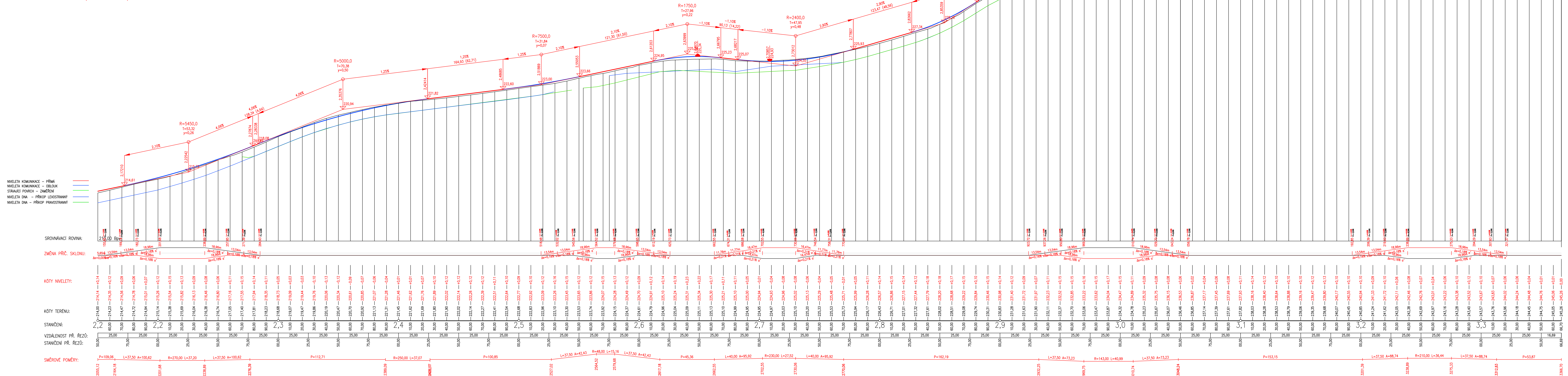


BENÁTKY N.J ►

MILOVICE

Podrobný podélný profil: ČÁST 3 M 1:100/10
Rozsah: km 2,15000 - km 3,36670



Ověřovací/kontrolní 	Krajská správa a údržba silnic Středočeského kraje, p.o. Želovská 81/11, 150 21 Praha 5 – Smíchov IČO:00060071	
	Ing. Aleš Čermák, Ph.D., MBA	STÁRNĚ SE VŠE CESTY
Generální projektant	PRODIN a.s. K Vápenice 2745, 530 02 Pardubice T: +420 466 056 130 IČO: 252 92 161 E: info@prodin.cz	 PRODIN PRŮMYSL VÝSTAVBY
Místní projektant (MPP)	Bc. Martin Hudec	Součástí systému: S-ITSM, B.p.v., ISO+Q=0 m n.m.
Název stavby/celky	III/3321 Milovice, rekonstrukce	Jiskárna: 312344001.208
Místo stavby	Silnice II/3321 v k.ú. Milovice nad Labem	Datum: 03/2025
Název objektů	DOKUMENTACE OBJEKTŮ	Typový označení: PDP5
Název objektů	SO 1011 KOMUNIKACE III/3321	Označení částí objektů: B-D
Odpovědný projektant	Bc. Martin Hudec	Označení objektů: B-D
Zpracovatel přílohy	Bc. Martin Hudec	Formát: A3
Název přílohy	PODÉLNÝ PROFIL - ČÁST 3	Měřítko: 1:6XK4 (1880x394mm)
		Císlo přílohy: _____ O čísl.: _____
<div style="text-align: center;"> 2.2.3.3 </div>		